



บริษัท พีอาร์ เจอร์นีย์ จำกัด

ใบอนุญาตนำเที่ยว 11/11095

319 อาคารจตุรัสจามจุรี ชั้น 24 ห้องเลขที่ 156 ถนนพญาไท แขวงปทุมวัน

เขตปทุมวัน กรุงเทพฯ 10330

โทร. 02 007 2278 สายด่วน. 083 589 5511

prjourney.th@gmail.com Line id : PR319156 www.prjourney-travel.com

Facebook : PR Journey Co., Ltd. - บริษัท พีอาร์ เจอร์นีย์ จำกัด

Wonder MYANMAR

3D
2N



ย่างกุ้ง - หงสาวดี - ژیโก
มหาเจดีย์ชเวดากอง - พระธาตุนครไชน

ราคาเพียงท่านละ:

11,999.-

เดินทาง
มี.ย.
2566

เดินทาง
ก.ย.
2566

สักการะ 3 มหาบุษบาสถาน

เจดีย์ชเวดากอง เจดีย์โอบตาทาวน์
เจดีย์ชเวมอดอร์ พระธาตุนครไชน

กรุ๊ปละ 8 ท่านเท่านั้น (แอดพร !! โสร่งและนำขึ้น 1 มิน/ท่าน)

- ฟริ่งแรม 5 ดาว Lotte Hotel
- รวมค่าประกันการเดินทาง
- นำหนักกระเป๋า 30 กิโลกรัม
- มีอาหารเสิร์ฟทั้งไปและกลับ



พิเศษ!!

เปิดปิกกิ้ง, กุ้งมังกร
ชาบู และเบียร์ไม่อื่น

บินด้วยสายการบิน Myanmar National Airlines : ขึ้นเครื่องที่สนามบินสุวรรณภูมิ

UB020	BKK (สุวรรณภูมิ) - RGN (ย่างกุ้ง)	10:20 - 11:15
UB017	RGN (ย่างกุ้ง) - BKK (สุวรรณภูมิ)	17:35 - 19:30

น้ำหนักกระเป๋าโหลด 30 กก. สามารถถือขึ้นเครื่องได้น้ำหนักไม่เกิน 7 กก.

พาสปอร์ตต้องมีอายุใช้งานได้คงเหลือไม่น้อยกว่า 6 เดือน ณ วันกลับ

****รวมค่าประกันอุบัติเหตุและสุขภาพที่ครอบคลุมโควิดแล้ว****

พม่า หรือเมียนมาร์ (Myanmar) ถือเป็นเพชรเม็ดงามแห่งเอเชียที่นักท่องเที่ยวต่างชื่นชมความงามแบบธรรมชาติและชื่นชมศิลปะและวัฒนธรรมที่งดงามวิจิตรและอยากเข้าไปสัมผัสมานานมาแล้วที่เมืองย่างกุ้งติดอยู่ในมิติของกาลเวลา ที่บิดเบือน เลื่อนราง เมืองโบราณแห่งนี้เคยบอบลไปด้วยไอร้อน ฝุ่นผงธุลีดิน และสรรพสำเนียง เสียงแข็งแซ่ ไม่มีอาคารสูงระฟ้า มีแต่ตึกรามเก่า ๆ ที่ชาวอังกฤษสร้างไว้ บนท้องถนนก็มีแต่รถประจำทาง ที่แน่นขนัด แท๊กซีรุ่นคุณปู่และสามล้อ ที่เกาจนจะพังมีพียงเหลือ แต่ในช่วงไม่กี่ปีสุดท้ายของศตวรรษที่ 20 อย่างกุ้งได้พลิกเปลี่ยนโฉมหน้าไป ตึกรามอันเก่าแก่ทรุดโทรมถูกทุบทิ้งเพื่อสร้างโรงแรม กับอาคาร สำนักงานที่สูงระฟ้าขึ้นมาแทนที่ แต่นั่นไม่ได้ทำให้เสน่ห์ ของย่างกุ้ง ลดน้อยลงในสายตาของนักท่องเที่ยว พาหนะที่ทันสมัย ช่วยให้เดินทางได้สะดวกสบายขึ้นและแม้ถึงว่าจะมีตึกสูงขึ้นแซมอยู่ กับหมู่โบราณสถาน แต่วิถีชีวิตของคนกลับเปลี่ยนแปลงไปน้อยกว่าหงสาวดี เมืองหลวงเก่าแก่ของอาณาจักรมอญโบราณที่มีอายุเก่าแก่กว่า 400 ปี ชมวัดและโบราณสถานที่สำคัญในหงสาวดี อาทิ นมัสการพระพุทธรูปไสยาสน์ชเวเลียง ซึ่งเป็นพระนอนที่งดงามที่สุดของพม่า, พระราชวังแห่งกรุงหงสาวดี และมหาเจดีย์ โบราณสถานที่มีความงดงามแห่งหนึ่งของหงสาวดี

พระธาตุนิทรแชน หรือ ใจักทิ (Kyaikhtyo) ในภาษามอญ หมายถึง หินรูปหัวฤๅษี พระธาตุนิทรแชน ตั้งอยู่ที่เมืองใจักโก๊ อำเภอสะเทิม เขตรัฐมอญของประเทศพม่า บนยอดเขา Paung Laung เหนือระดับ น้ำทะเล 3,615 ฟุต ลักษณะเด่นของพระธาตุนิทรแชน คือ มีลักษณะเป็นก้อนหินสีทองขนาดใหญ่ ตั้งอยู่บนหน้าผาสูงชันอย่างหมิ่นเหม่ เหมือนจะหล่นและทำทนายแรงดึงดูดของโลกโดยไม่ตกลงมาอย่างเหลือเชื่อ พระธาตุนิทรแชนนับเป็น 1 ใน 5 สิ่งศักดิ์สิทธิ์ ที่ชาวพม่าต้องไปสักการะ และยังเป็นพระธาตุประจำปีจอ (สุนัข) ที่คนเกิดปีนี้ต้องไปนมัสการสักครั้งหนึ่งในชีวิตชาวพม่าเชื่อว่า ถ้าผู้ใดได้มานมัสการครบ 3 ครั้งแล้วจะมีแต่ความสุขความเจริญ

โปรแกรมการเดินทางพม่า 3วัน 2คืนโดย UB

วันแรก	กรุงเทพ- ย่างกุ้ง- หงสาวดี-เจดีย์ชเวมอดอว์ (ShwemawdawPagoda)-พระธาตุนิทรแชน (B/L/D)
08.00น.	คณะพร้อมกัน ณ สนามบินสุวรรณภูมิ อาคารผู้โดยสารขาออกต่างประเทศ เคาน์เตอร์ สายการบิน UB พบเจ้าหน้าที่ของทางบริษัทฯ คอยต้อนรับและอำนวยความสะดวก
10.20น.	เหิรฟ้าสู่ กรุงย่างกุ้ง ประเทศพม่า โดย สายการบิน Myanmar National Airline เที่ยวบินที่ UB020
	  
11.15น.	ถึงสนามบินเมงกาสดอง กรุงย่างกุ้ง (เวลาที่ประเทศพม่าช้ากว่าประเทศไทย 30 นาที) หลังจากผ่านพิธีการทางศุลกากรและตรวจคนเข้าเมืองแล้วพร้อมตรวจเช็คสัมภาระก่อนออกเดินทาง
	(มีคูปองที่ท้องถิ่นจะแจกใส่ซอง,ผ้าชิ้น ท่านละ 1ผืนให้แก่ท่านก่อนออกเดินทาง)
เที่ยง	รับประทานอาหารกลางวัน ณ ภัตตาคาร ตัมย้ากุ้ง
	  

จากนั้นนำท่านเดินทางสู่ **เมืองหงสาวดี(BAGO)** ซึ่งอยู่ห่างจากย่างกุ้งประมาณ 80 กม. (ใช้เวลาเดินทางประมาณ 1.30-2 ชั่วโมง) ผ่านชม **สุสานสัมพันธมิตร** ยุคสมัยพม่ารบกับญี่ปุ่นในสงครามโลกครั้งที่ 2 จากนั้น นำท่านนมัสการ **เจดีย์ชเวมอดอว์ (ShwemawdawPagoda)** คนไทยนิยมเรียกว่า **พระมหาเจดีย์มูเตา** ซึ่งเป็นเจดีย์ใหญ่คู่บ้านคู่เมืองที่สูงที่สุดของหงสาวดีและยังเป็นที่เคารพสักการะของชาวมอญและพม่ามาช้านาน แล้วนำท่านชม **พระราชวังบุเรงนอง** ซึ่งเพิ่งเริ่มขุดค้นและบูรณะปฏิสังขรณ์เมื่อปี 2533 จากซากปรักหักพังที่ยังหลงเหลืออยู่ทำให้สันนิษฐานได้ว่าโบราณสถานแห่งนี้เป็นพระราชวังของพระเจ้าหงสาวดีบุเรงนองปัจจุบัน



นำคณะเดินทางสู่ **เมืองไจ้กั๊ทโย (Kyaikhtyo)** ใช้เวลาเดินทางประมาณ 2-3 ชั่วโมง



ถึง **คิมปุนแคมป์(เชิงเขาไจ้กั๊ทโย)** หยุดพักเพื่อเปลี่ยนรถเป็นรถบรรทุกหกล้อเพื่อขึ้นบนภูเขาไจ้กั๊ทโยใช้เวลาเดินทางจากบริเวณนี้ประมาณ 1 ชั่วโมง **นำท่านขึ้นพระธาตุนิทร์แขวน** ชมทัศนียภาพอันสวยงามสองข้างทางพร้อมสัมผัสความเย็นซึ่งจะค่อย ๆ เย็นขึ้นเรื่อย ๆ เดินทางจนเกือบถึงพระธาตุนิทร์แขวน พระธาตุนิทร์แขวน เป็นองค์เจดีย์ขนาดเล็ก ตั้งอยู่บนก้อนศิลาใหญ่สูง 5.5 เมตร ปิดทองทั้งองค์ซึ่งตั้งอยู่บนหน้าผาอย่างหมิ่นเหม่ดูคล้ายว่าจะตกลงไปในหุบเหวได้ทุกขณะ พระธาตุนิทร์แขวนนั้นนับเป็น 1 ใน 5 มหาบูชาสถานสูงสุดของพุทธศาสนิกชนชาวพม่า





เย็น

รับประทานอาหารเย็น ณ ภัตตาคารของโรงแรมที่พัก

หลังอาหารค่ำเชิญท่านไปนมัสการพระธาตุตามอัธยาศัย สามารถนั่งสมาธิหรือสวดมนต์ได้ตลอดคืน ถ้าจะนมัสการกลางแจ้งเป็นเวลานานบริเวณระเบียงที่ยื่นสู่พระเจดีย์ไฉ่ก๊กทโย ควรเตรียมเสื้อกันหนาว หรือกันลม หรือผ้าห่ม ผ้าพันคอ เบาะรองนั่งเพราะพื้นที่นี้มีความเย็นมาก พระเจดีย์องค์นี้เปิดตลอดคืนแต่ประตูเหล็กที่เปิดสำหรับบุรุษเปิดถึงเวลา 20.00 น. เท่านั้น

นำท่านเข้าพักโรงแรม Yoe Yoe lay Hotel หรือเทียบเท่า

โรงแรมข้างบนพระธาตุอินทร์แขวน ท่านสามารถออกมานั่งสมาธิ หรือแขวนกระดิ่งในตอนกลางคืนได้ และในตอนเช้าสามารถมาไหว้และตักบาตรพระธาตุได้ครบ 3 รอบค่ะ



วันที่สอง พระธาตุอินทร์แขวน - หงสาวดี - เจดีย์ไฉ่ปูน - วัดใจคะวาย - พระนอนอิมหวาน (ขเวตาเลียว) อย่างกึ่ง - เทพทันใจ - เทพกระซิบ - มหาเจดีย์ขเวตากอง (B/L/D)

เข้าสู่ เชิญท่านนมัสการ พระธาตุอินทร์แขวนหรือใส่บาตรตามอัธยาศัยใส่บาตรพระสงฆ์หรือถวายข้าวพระพุทธรูป มีชุดจำหน่ายบริเวณวัด เมื่อถวายข้าวพระพุทธรูปนิยมจุดเทียนตามกำลังวันหรือจำนวนอายุ นมัสการ พระธาตุอินทร์แขวน และนมัสการสิ่งศักดิ์สิทธิ์บนภูเขา ถ่ายรูป และชมทัศนียภาพรอบ ๆ พระธาตุ พิสูจน์ความมหัศจรรย์ว่าพระธาตุองค์นี้ตั้งอยู่ได้อย่างไรโดยไม่ล้มหรือหล่นลงมานมัสการพระเจดีย์ไฉ่ก๊กทโย ก่อนกลับ

เช้า **รับประทานอาหารเช้า ณ โรงแรม**

หลังอาหารแล้วออกเดินทางกลับโดยรถบรรทุกหกล้อถึงคินปูนแคมป์เปลี่ยนเป็นบัสปรับอากาศเดินทางสู่ **เมืองหงสาวดี** ใช้เวลาเดินทางประมาณ 2-3 ชั่วโมงซึ่งเป็นเมืองหลวงเก่าแก่ของอาณาจักรมอญโบราณที่มีอายุเก่าแก่กว่า 400 ปี ชม วัดและโบราณสถานที่สำคัญในหงสาวดี จากนั้นชม **พระเจดีย์ไจ้ปูน** ซึ่งบูรณะเมื่อ พ.ศ. 2019 มีพระพุทธรูปปางประทับนั่งโดยรอบทิศประกอบด้วยสมเด็จพระสมณโคดมสัมมาสัมพุทธเจ้า (ผินพระพักตร์ไปทางทิศเหนือ) กับพระพุทธรูปเจ้าในอดีต 3 พระองค์ คือ พระพุทธรูปเจ้าโกนาคม (ทิศใต้) พระพุทธรูปเจ้ากฤษณะ (ทิศตะวันออก) และพระพุทธรูปเจ้ามหากัสสปะ (ทิศตะวันตก) สร้างโดยสี่สาวพี่น้องที่อุทิศตนให้กับพระพุทธศาสนาสร้างพระพุทธรูปแทนตนเองและสาบานตนไม่ข้อง



แวะกับบุรุษเพศนำท่านตักบาตรพระสงฆ์กว่า 1,000 รูป ที่ **วัดใจคะวาย** สถานที่ที่มีพระภิกษุและสามเณรไป ศึกษาพระไตรปิฎกเป็นจำนวนมาก ท่านสามารถนำสมุด ปากกา ดินสอไปบริจาคที่วัดแห่งนี้ได้ จากนั้นนำท่านนมัสการ **พระพุทธรูปไสยาสันชเวตาเลียวหรือพระนอนอัยมหวาน** ซึ่งเป็นพระนอนที่งดงามที่สุด ของเมืองหงสาวดี อีกทั้งยังสามารถเลือกซื้อของฝาก อาทิ ไม้แกะสลัก ผ้าปักพื้นเมือง ผ้าพื้นเมือง เป็นของฝากคนทางบ้าน **รับประทานอาหารกลางวัน ณ ภัตตาคาร (พิเศษเมนูกุ้งแม่น้ำเผา)**

เที่ยง



หลังรับประทานอาหาร นำท่านเดินทางกลับกรุงย่างกุ้ง (ใช้เวลาเดินทางประมาณ 1.30-2 ชั่วโมง) นำท่านชม **พระเจดีย์โบตตะตอง** ซึ่งเป็นเจดีย์ที่สร้างขึ้นเพื่อรับพระเกศาธาตุก่อนที่นำไปบรรจุในพระเจดีย์ชเวดากอง เมื่อพระเกศาธาตุได้ ถูกอัญเชิญขึ้นจากเรือ ได้นำมาประดิษฐานไว้ที่พระเจดีย์โบตตะตองแห่งนี้ก่อน พระเจดีย์แห่งนี้ได้ถูกทำลายในระหว่างสงครามโลกครั้งที่2และได้รับการปฏิสังขรณ์ขึ้นมาใหม่โดยมีความแตกต่างกับพระเจดีย์ทั่วไปคือ ออกแบบให้ใต้ฐานพระเจดีย์มีโครงสร้างโปร่งให้คนเดินเข้าไปภายในได้โดยอัญเชิญพระบรมธาตุไว้ในผอบทองคำให้ผู้คนได้เข้ามากราบไหว้มองเห็นได้ชัดเจนส่วนผนังใต้ฐานเจดีย์ได้นำทองคำและของมีค่าต่างๆที่มีพุทธศาสนิกชนชาวพม่านำมาถวายแก่องค์พระเจดีย์



นำท่านสักการะขอพรจาก **เทพทันใจ (นัตโโบโย)** ซึ่งชาวพม่าให้ความเคารพอย่างมากและนิยมมาขอพร ด้วยเชื่อว่า
 อธิฐานสิ่งใดจะสมความปรารถนา จากนั้นนำท่านขอพรจาก **เทพกระซิบ (อมาตอเม็ยะ)**
 จากนั้นนำท่านกราบนมัสการ**พระมหาเจดีย์ชเวดากอง(Shwedagon Pagoda)** พระเจดีย์ทองคำคู่บ้านคู่เมืองประเทศ
 พม่าอายุกว่าสองพันห้าร้อยกว่าปี เจดีย์ทองแห่งเมืองดากอง หรือ ตะเกิง ชื่อเดิมของเมืองย่างกุ้งมหาเจดีย์ที่ใหญ่ที่สุด
 ในพม่าสถานที่แห่งนี้มีลานอธิฐานจุดที่บูเรงนองมาขอพรก่อนออกรบท่านสามารถนำดอกไม้ธูปเทียนไปไหว้เพื่อขอพร
 จากองค์เจดีย์ชเวดากองณลานอธิฐานเพื่อเสริมสร้างบารมีและสิริมงคลนอกจากนี้รอบองค์เจดีย์ยังมีพระประจำวัน
 เกิดประดิษฐานทั้งแปดทิศรวมองค์หากใครเกิดวันไหนก็ให้ไปสรงน้ำพระประจำวันเกิดตนจะเป็นสิริมงคลแก่ชีวิตพระ
 เจดีย์นี้ได้รับการบูรณะและต่อเติมโดยกษัตริย์หลายรัชกาล องค์เจดีย์ห่อหุ้มด้วยแผ่นทองคำทั้งหมดน้ำหนักยี่สิบสามตัน
 ภายในประดิษฐานเส้นพระเกศาธาตุของพระพุทธเจ้าจำนวนแปดเส้นและเครื่องอัฐบริขารของพระพุทธเจ้าองค์ก่อนทั้ง
 สามพระองค์ บนยอดประดับด้วยเพชรพลอยและ อัญมณีต่างๆจำนวนมากและยังมีเพชรขนาดใหญ่ประดับอยู่บนยอด
 เจดีย์



บทกวีนาบุชาพระมหาเจดีย์ชเวดากอง

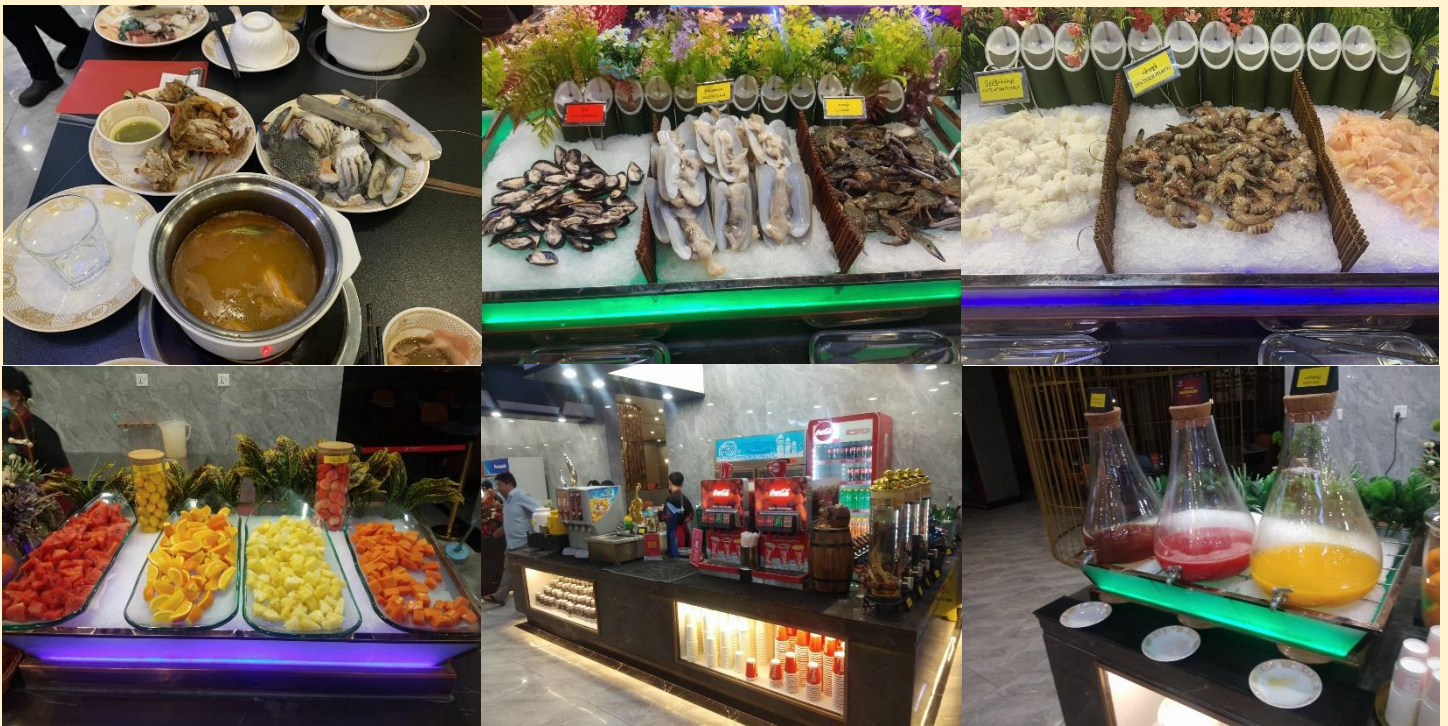
วันทามิ อุตตมะ: ชมพู วระชฺฐาเน สิงกุตตเรธ มะโนลัมเม สัตตัง สะรัตนะ:
 ปฐุมัง กกุสันธัง สุวธฺธนะ: ดันตัง ราชฺโย ธัสสะติ กุติยัง โกนาคะมะนัง รัมมะ: การะนัง ราชฺโย
 ธัสสะติ ตติยัง กัสสปัง พุทธจิวะรัง ราชฺโย ธัสสะติ จตุทัง โคตะมิง อัตตกะเสกา ราชฺโย
 ธัสสะติ อหัง วันทามิ ตระโธ อหัง วันทามิ ราชฺโย อหัง วันทามิ สัพพะภา อหัง วันทามิ สิริสะ

**** อธิษฐานพร้อมด้วยใจไมตรีแปลว่าชัยชนะและความสำเร็จ ****

วันเกิด	อาทิตย์	จันทร์	อังคาร	พุธ	พฤหัสบดี	ศุกร์	เสาร์
สัตว์สัญลักษณ์	ครุฑ	เสือ	สิงห์	ช้างมั่งงา	ช้างไม่มีงา	หมูหางยาว	หมูหางสั้น

คำ

รับประทานอาหารค่ำ ณ ห้องอาหาร เมนูสุตพิเศษ ร้านชาบู Seafood City Hot Pot (เบียร์ วิสกี้ ไวน์ ไม่อั้น)



หลังจากนั้นทำท่านเข้าพักโรงแรม **LOTTE HOTEL** ระดับ5ดาว หรือเทียบเท่า



วันที่ 3
เช้า

อย่างกึ่ง-พระนอนตาหวาน (เจ้าทัตจี) - วัดงาทัตจี - มหาเจดีย์กาบาเอ - กรุงเทพฯ (B/L/-)

รับประทานอาหารเช้า ณ โรงแรม ด้วยเมนูหลากหลายสไตล์ โรงแรม 5 ดาว มีอาหารมากมายให้ท่านเลือกทานทั้งนานาชาติ ก๋วยเตี๋ยว ผัด ข้าวต้ม ขนมปัง เบเกอรี่ เครื่องดื่ม ผลไม้ สลัดผัก

นำท่านชม เจดีย์เจ้าทัตจี (Kyauk Htat Gyi) หรือ พระนอนตาหวาน ซึ่งเป็นพระที่มีความสวยงามที่สุด มีขนาดที่งดงามพระบาทมีภาพมงคล 108 ประการและพระบาทซ้อนกันซึ่งแตกต่างกับศิลปะของไทยที่ประดิษฐานพระพุทธรูปไสยาสน์เป็นศิลปะพม่าที่งดงามโดยมีขนาดความยาวขององค์ 70 เมตร จากนั้นขับรถชมตัวเมืองย่างกุ้งชมวิถีชีวิตความเป็นอยู่ของชาวบ้านย่านใจกลางกรุงย่างกุ้ง



นำท่าน นมัสการ **วัดงาทัตจี Nga Htat Gyi Pagoda** มีพระพุทธรูปองค์ใหญ่ หลวงพ่อกาทัตจี แปลว่า หลวงพ่อที่สูงเท่าตึก 5 ชั้น เป็นพระพุทธรูปปางมารวิชัยที่แกะสลักจากหินอ่อน ทรงเครื่องแบบกษัตริย์ เครื่องทรงเป็นโลหะ ส่วนเครื่องประดับด้านหลังจะเป็นไม้สักแกะสลักทั้งหมด และสลักปืนลวดลายต่างๆ จำลองแบบมาจากพระพุทธรูปทรงเครื่องสมัยยะตะนะโบง (สมัยมณฑลเลย)



เที่ยง

รับประทานอาหารกลางวัน ณ **ภัตตาคาร (พิเศษเมนูสลัดกุ้งมังกร เปิดปากกึ่ง)**



หลังจากนั้น นำท่านสักการะ **พระมหาเจดีย์กาบาเอ (Kaba Aye Pagoda)** คำว่า "กาบาเอ" หมายถึงสันติภาพของโลก โลกแห่งสันติสุข เป็นเจดีย์ทรงกลมรูปทรงแปลกตา มีความงดงาม ตั้งอยู่ทางด้านทิศเหนือของเมืองย่างกุ้ง บนถนนกาบาเอ สร้างขึ้นในปี 1952 เพื่อใช้เป็นสถานที่ชำระพระไตรปิฎกครั้งที่ 6 เจดีย์แห่งนี้เป็นที่รำลึกถึงการประชุมสภาสงฆ์ระดับโลกเพื่อป้องกันสันติสุขแก่ชาวโลกของพุทธศาสนา ซึ่งจัดขึ้นอย่างยิ่งใหญ่ในปี 1954 หลังจากพม่าได้รับเอกราชจากอังกฤษ เจดีย์มีความสูงและกว้าง 34 เมตร ภายในประดิษฐานพระอัฐิธาตุของพระสารีบุตรและพระมหาโมคคัลลานะ ด้านในมีพระพุทธรูปองค์พระประธานหล่อด้วยเงินบริสุทธิ์หนัก กว่า 500 กิโลกรัม เป็นองค์พระมหามุนีจำลอง (องค์จริงประดิษฐานที่มณฑลพะลีย์) และพระพุทธรูปรายล้อมรอบ ๆ ส่วนด้านบนเป็นที่ประดิษฐานของพระพุทธรูปองค์เล็กจำนวน 28 องค์ ซึ่งเท่ากับจำนวนสาวกของพระพุทธเจ้า พระเจดีย์กาบาเอมีทางเข้าทั้งหมดห้าด้าน ทุกด้านมีพระพุทธรูปประดิษฐานอยู่บนฐานทักษิณ

ร่วมทำพิธีอันศักดิ์สิทธิ์ครอบเศียร ครอบเกล้า ด้วยพระบรมสารีริกธาตุ เพื่อความเป็นสิริมงคล ซึ่งมีความเชื่อว่า "หากท่านใดได้ทำพิธีมงคลบูชารับพระธาตุ ท่านนั้นจะหมดเคราะห์ ตัดกรรม และมีโชคติดตลอดไป"



หลังจากนั้นนำท่าน **เจดีย์ไจ้กะसान (Kyaikkasan Pagoda)** สร้างขึ้นเมื่อพุทธศักราช 218 โดยกษัตริย์แห่งอินเดีย ภายในบรรจุพระเกศาธาตุ 16 เส้น และพระธาตุส่วนอื่น ๆ 32 องค์ ในภาษามอญเรียกว่า "ไจ้อะแสน" ซึ่งคำว่า "ไจ้" แปลว่า พระธาตุ ส่วนคำว่า "อะแสน" แปลว่า พระอรหันต์ แปลโดยรวมคือ พระธาตุสร้างในการนำของพระอรหันต์" ส่วนชาวพม่าจะเรียกไจ้อะแสน ออกเป็นสำเนียงพม่าว่าไจ้กะसान ตำนานเล่าว่าตอนที่ย่างกุ้งกลายเป็นเมืองร้างไม่มีใครอยู่ มียักษ์สองพี่น้อง ชื่อ "นอองตอ" (องค์พี่) และ "นยิตอ" (องค์น้อง) รับหน้าที่เฝ้าเกศาธาตุ และพระธาตุที่บรรจุอยู่ในพระธาตุนี้ไว้ เพื่อไม่ให้เกิดการขโมยเอาไปที่อื่น และมีเจ้าที่ ที่เฝ้าดูแลสถานที่ไว้ เพื่อไม่ให้มีการโกง ซึ่งตามความเชื่อ ชาวพม่านิยมมาไหว้สักการะขอพรในเรื่องคดีความต่าง ๆ และเจดีย์แห่งนี้เหมาะสำหรับการสวดมนต์และทำสมาธิให้จิตใจสงบ ซึ่งท่านจะได้ขอพรสิ่งศักดิ์สิทธิ์ได้ทั้งในเรื่อง การงาน ครอบครัวย การเงิน ความรัก และสิ่งที่ท่านปรารถนา ซึ่งเป็นอีกหนึ่งเจดีย์ที่ชาวพม่ามีความเชื่อและนับถือมายาวนาน

ได้เวลาอันสมควร นำท่านเดินทางสู่สนามบิน ****อิสระทานอาหารเย็นตามอัธยาศัย****

17.35น. บินลัดฟ้ากลับสู่สนามบินสุวรรณภูมิโดยสายการบิน **Myanmar National Airlines เที่ยวบินที่UB017**

19.30น. ถึงสนามบินโดยสวัสดิภาพ พร้อมความประทับใจ

วันเดินทางและอัตราค่าบริการ

กำหนดวันเดินทาง	ผู้ใหญ่/ท่าน	พักเดี่ยว
	พักห้องละ 2-3 ท่าน	
23-25 มี.ย. 2566	11,999.-	2,500.-
30 มี.ย.-02 ก.ค. 2566	11,999.-	2,500.-
07-09 ก.ค. 2566	11,999.-	2,500.-
14-16 ก.ค. 2566	11,999.-	2,500.-
21-23 ก.ค. 2566	11,999.-	2,500.-
28-30 ก.ค. 2566 *วันเฉลิม*	13,999.-	2,500.-
04-06 ส.ค. 2566	11,999.-	2,500.-
11-13 ส.ค. 2566 *วันแม่*	13,999.-	2,500.-
12-14 ส.ค. 2566 *วันแม่*	13,999.-	2,500.-
18-20 ส.ค. 2566	11,999.-	2,500.-
25-27 ส.ค. 2566	11,999.-	2,500.-
01-03 ก.ย. 2566	11,999.-	2,500.-
08-10 ก.ย. 2566	11,999.-	2,500.-
15-17 ก.ย. 2566	11,999.-	2,500.-
22-24 ก.ย. 2566	11,999.-	2,500.-
29 ก.ย.-01 ต.ค. 2566	11,999.-	2,500.-

หมายเหตุ

- บริการน้ำ ผ้าเย็น ตลอดการเดินทาง
- โปรแกรมอาจเปลี่ยนแปลงได้ตามความเหมาะสม โดยถือประโยชน์ลูกค้าเป็นสำคัญ

สิ่งที่ควรเตรียมไป

สัมภาระส่วนตัว เช่น เสื้อแขนยาว, รองเท้าสวมใส่สบายหรือรองเท้าแตะ, หมวก, ไฟฉาย, ยารักษาโรค รวมทั้งคนรู้ใจ

เอกสารในการเดินทาง

- 1.พาสปอร์ต ที่มีอายุเหลือใช้งานได้ไม่น้อยกว่า 6 เดือน
- 2.ใบฉีดวัคซีน จากแอฟหมอพร้อม ต้องฉีด 2 เข็มขึ้นไปยี่ห้อใดก็ได้

Welcome to
MYANMAR



ขั้นตอนการเดินทาง "เที่ยวเมียนมาร์"

1.ทำประกันสุขภาพและประกันการเดินทาง
(สามารถทำได้ทั้งไทยและต่างประเทศ) ต้องครอบคลุมโควิด



2.แสดงใบรับรองการฉีดวัคซีน 2 เข็มขึ้นไป
(14 วัน ก่อนเดินทาง ภาษาอังกฤษ) แสดงที่สนามบิน



3.กรอก Health Declaration Form
(แบบฟอร์มบนเครื่องบิน) เพื่อยื่นที่สนามบินเมียนมาร์



✓ อัตราค่าบริการนี้รวม



ค่าตั๋วเครื่องบินกรุงเทพ - ย่างกุ้ง - กรุงเทพ
โดยสายการบิน MYANMAR NATIONAL
AIRLINES (UB)



ค่าประกันอุบัติเหตุระหว่างเดินทาง วงเงินท่านละ
1,000,000 บาท (เงื่อนไขตามกรมธรรม์)



ค่ารถนำเที่ยวตลอดทริป



ฟรี!!!! วีซ่าสำหรับพาสปอร์ตไทย



ค่ารักษาพยาบาล(Accident medical Expense)
วงเงินท่านละ 500,000 บาท



ฟรี!!!! แจกผ้าซิ่นหรือโลง์ท่านละ 1 ผืน



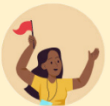
ค่ารถกระบะขึ้นพระราชอุทยานเขว่น (ในกรณีมีผู้
เดินทางมากกว่า 15 ท่านขึ้นไป ทางบริษัทฯจัดเป็น
รถเช่าเหมาคันส่วนตัวให้คณะของท่าน แต่ถ้าคณะ
ของท่านมีจำนวนผู้เดินทางน้อยกว่านี้ ทางบริ
ษัทฯใช้รถประจำทาง จอยร่วมกับคณะอื่น



รวมค่าประกันสุขภาพที่ครอบคลุมโควิดแล้ว



ค่าโรงแรมที่พักระดับ 5 ดาวที่ย่างกุ้ง และโรงแรม
ที่พระราชอุทยานเขว่น ห้องละ 2 ท่าน



ค่าไกด์ท้องถิ่นและค่าเข้าชมสถานที่ต่างๆ ตาม
รายการ



ค่าอาหารตามมือที่ระบุในรายการ

✗ อัตราค่าบริการนี้ไม่รวม



ไม่รวมค่าทิปคนขับรถ+เด็กรถ และมัคคุเทศก์ท้องถิ่น
ท่านละ 1,000บาท (ชำระพร้อมค่าทัวร์)



ไม่รวมค่าวีซ่าสำหรับชาวต่างชาติ



ไม่รวมค่าใช้จ่ายส่วนตัวนอกเหนือจากรายการที่
ระบุ เช่น ค่าทำหนังสือเดินทาง ค่าโทรศัพท์ ค่า
โทรศัพท์ทางไกล ค่าอินเทอร์เน็ต ค่าชกักรีด มีนิ
บาร์ในห้อง



ไม่รวมภาษีหัก ณ ที่จ่าย 3% และ ภาษีมูลค่า
เพิ่ม 7%

หมายเหตุ

- บริษัทฯ ขอสงวนสิทธิ์ที่จะเลื่อนการเดินทาง หรือเปลี่ยนแปลงราคา ในกรณีที่ผู้เดินทางไม่ถึง 8 ท่านขึ้นไป
- ในกรณีที่สายการบินประกาศปรับขึ้นราคาน้ำมันทางบริษัทฯ ขอสงวนสิทธิ์ในการเรียกเก็บค่าภาษีน้ำมันเพิ่มตามความเป็นจริง
- ตัวเครื่องบินที่ออกเป็นกรุปไม่สามารถเลื่อนวันเดินทางหรือขอคืนเงินได้
- บริษัทฯ ขอสงวนสิทธิ์ที่จะเปลี่ยนแปลง หรือสลับรายการท่องเที่ยวตามความเหมาะสม ในกรณีที่เกิดเหตุสุดวิสัย หรือเหตุการณ์ที่อยู่เหนือการควบคุมของบริษัทฯ โดยบริษัทฯ จะคำนึงถึงความปลอดภัยและผลประโยชน์ของคุณะผู้เดินทางเป็นหลัก
- บริษัทฯ จะไม่รับผิดชอบใดๆ ทั้งสิ้น หากเกิดเหตุการณ์สุดวิสัย เช่น ความล่าช้าจากสายการบิน การยกเลิกเที่ยวบิน การเมือง การประท้วง การนัดหยุดงาน การก่อกองโจรสลัด ปัญหาจราจร อุบัติเหตุ ภัยธรรมชาติ หรือทรัพย์สินสูญหายอันเนื่องมาจากความประมาทของตัวท่านเอง หรือจากการโจรกรรม และอุบัติเหตุจากความประมาทของตัวท่านเอง
- กรณีที่สถานที่ท่องเที่ยวใดๆ ที่ไม่สามารถเข้าชมได้เนื่องจากเหตุสุดวิสัย สภาพอากาศ เหตุการณ์ที่อยู่เหนือการควบคุมของบริษัทฯ เป็นต้น บริษัทฯ ขอสงวนสิทธิ์ไม่คืนค่าใช้จ่ายใดๆ ทั้งสิ้น
- กรณีที่ท่านสละสิทธิ์ในการใช้บริการใดๆ หรือไม่เข้าชมสถานที่ใดๆ ก็ตามที่ระบุในรายการท่องเที่ยว หรือไม่เดินทางพร้อมคณะ ทางบริษัทฯ ขอสงวนสิทธิ์ไม่คืนค่าใช้จ่ายไม่ว่ากรณีใดๆ ทั้งสิ้น
- กรณีที่กองตรวจคนเข้าเมืองทั้งในประเทศไทย และในต่างประเทศมีปฏิเสรมิให้เดินทางเข้า-ออกตามประเทศที่ระบุไว้ เนื่องจากการครองครองสิ่งผิดกฎหมาย สิ่งของต้องห้าม เอกสารเดินทางไม่ถูกต้อง หรือไม่ว่าด้วยเหตุผลใดๆ ก็ตามบริษัทฯ ขอสงวนสิทธิ์ที่จะไม่คืนค่าทัวร์ไม่ว่ากรณีใดก็ตาม
- กรณีที่ท่านใช้หนังสือเดินทางราชการ (เล่มสีน้ำเงิน) เดินทางเพื่อการท่องเที่ยวกับคณะทัวร์ หากท่านถูกปฏิเสธในการเข้า-ออกประเทศใดๆ ก็ตาม ทางบริษัทฯ ขอสงวนสิทธิ์ไม่คืนค่าทัวร์และรับผิดชอบใดๆ ทั้งสิ้น
- เมื่อท่านตกลงชำระเงินมัดจำหรือค่าทัวร์ทั้งหมดแล้ว ทางบริษัทฯ จะถือว่าท่านได้ยอมรับเงื่อนไขข้อตกลงต่างๆ ทั้งหมด

เงื่อนไขการชำระเงิน

- ชำระค่ามัดจำ ท่านละ 7,000 บาท หลังจากทำการจองภายใน 3 วัน
 - ชำระเงินค่าทัวร์ส่วนที่เหลือภายใน 21 วัน ก่อนออกเดินทาง
- เงื่อนไขการยกเลิก
- ยกเลิกก่อนการเดินทาง 30 วัน ทางบริษัทฯ ขอสงวนสิทธิ์ในการยึดมัดจำเต็มจำนวน
 - ยกเลิกก่อนการเดินทาง 21 วัน ทางบริษัทฯ ขอสงวนสิทธิ์เก็บค่าใช้จ่าย 100% ของราคาทัวร์ทั้งหมด
 - กรณีกรุปที่เดินทางช่วงวันหยุด เทศกาลต่างๆ เช่น ปีใหม่ สงกรานต์ เป็นต้น ทางบริษัทฯ ต้องมีการกัณฑ์มัดจำที่นับกับทางสายการบิน รวมถึงเที่ยวบินพิเศษ เช่น CharterFlight และโรงแรมที่พักต่างๆ ทางบริษัทฯ ขอสงวนสิทธิ์ไม่คืนค่ามัดจำ หรือ ค่าทัวร์ทั้งหมด ไม่ว่าจะยกเลิกกรณีใดก็ตาม
 - เมื่อออกตั๋วแล้ว หากท่านมีเหตุบางประการทำให้เดินทางไม่ได้ไม่สามารถขอคืนค่าตัวได้ เนื่องจากเป็นนโยบายของสายการบิน